

# TH2 Stop

**TH2 Stop** – гидроизоляционная мембрана для защиты различных поверхностей. Предназначена для мало проветриваемых помещений с повышенной влажностью и перепадами температур (ванные, душевые, сауны и т.д.).

**НАДЕЖНАЯ И ДОЛГОВЕЧНАЯ ГИДРОИЗОЛЯЦИЯ**

**НЕ ПОДВЕРЖЕНА ВОЗДЕЙСТВИЮ ОРГАНИЧЕСКИХ ВЕЩЕСТВ**

**УСТОЙЧИВА К КИСЛЫМ И ЩЕЛОЧНЫМ РАСТВОРАМ**



## Описание

**TH2 Stop** – 3-х слойная водонепроницаемая гидроизоляционная мембрана применяемая в ванных комнатах и душевых для защиты различных поверхностей, углов и мест выхода различных коммуникаций от влаги, грибка и плесени, может использоваться как в закрытых помещениях, так и на открытом пространстве.

## Характеристики

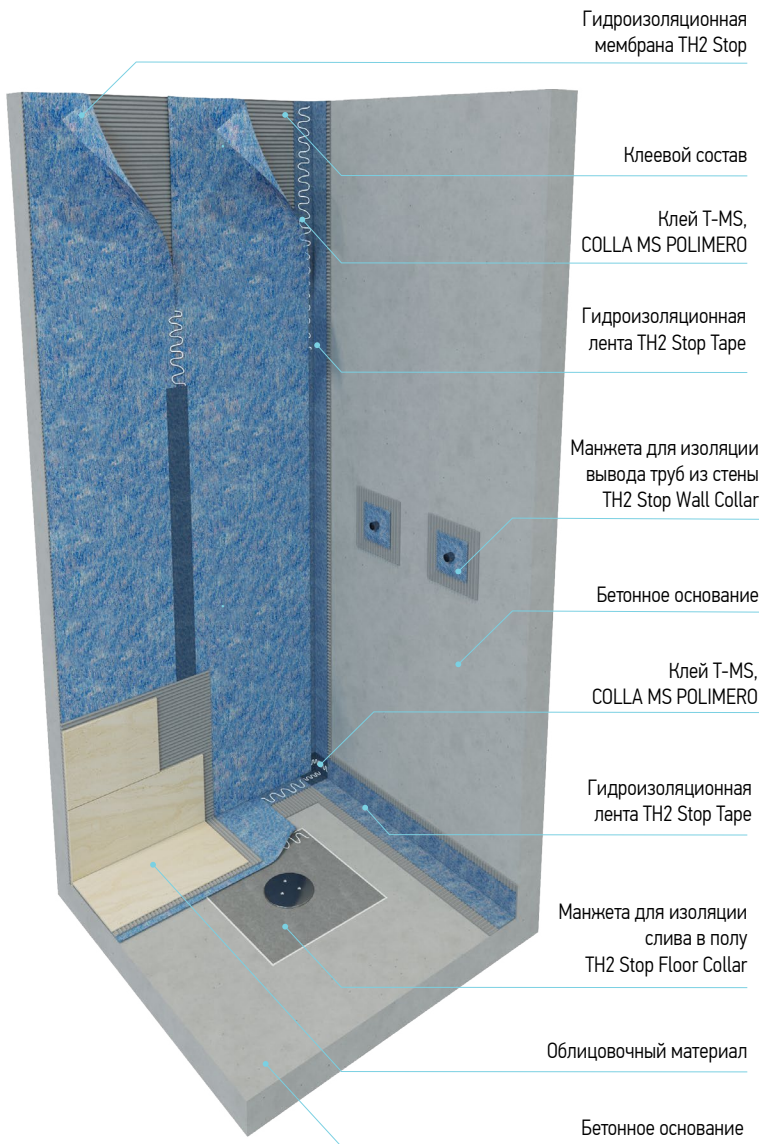
Материал	полиэтилен (LDPE)
Водонепроницаемость, мм	1,5 bar/24 ч
Паропроницаемость, г/м <sup>2</sup> *24ч	2,8
Ширина рулона	1 м
Длина рулона	30 м
Масса 1 рулона	14,49 кг
Количество рулонов на паллете	40 шт.
Стойкость к агрессивным воздействиям	устойчив к щелочам и кислотам, к грибкам и микроорганизмам

## Преимущества

- Надежная и долговечная гидроизоляция
- Не подвержена воздействию органических веществ
- Устойчива к кислым и щелочным растворам
- Простота монтажа
- Комплекс аксессуаров для качественной гидроизоляции
- Скорость работ – все работы проходят «свежее по свежему»

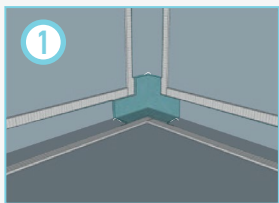


# Элементы системы TH2 Stop

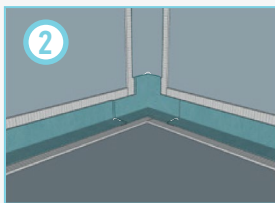


<p><b>Гидроизоляционная мембрана TH2 Stop</b> размер рулона 1x30 м</p>	
<p><b>Лента для гидроизоляции стыков и примыканий TH2 Stop Tape</b> размер рулона 0,125x30 м</p>	
<p><b>Клей T-MS, COLLA MS POLIMERO,</b> тюбик 290 мл однокомпонентный клей на основе силиконового полимера для изоляции нахлестов элементов системы между собой</p>	
<p><b>Угловые элементы TH2 Stop Corners</b> для герметизации внешних и внутренних углов</p>	
<p><b>Манжета для изоляции вывода труб из стены TH2 Stop Wall Collar</b></p>	
<p><b>Манжета для изоляции слива в полу TH2 Stop Floor Collar</b></p>	

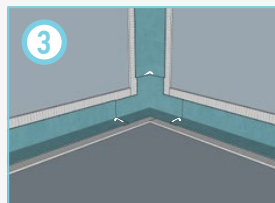
## Методика монтажа системы TH2 Stop



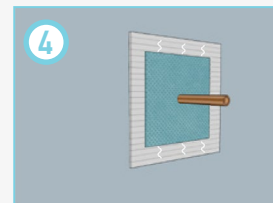
1 Приклеить угловой элемент TH2 Stop I Corner в угол



2 Наклеить ленту TH2 Stop Tape в стыки между полом и стеной, соединить ее с помощью клея T-MS, COLLA MS POLIMERO с угловым элементом



3 Приклеить ленту TH2 Stop Tape в углы стен, соединяя ее с угловыми элементами по всему периметру помещения



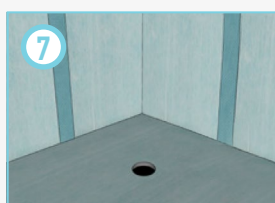
4 В местах выхода труб из стен наклеить манжету TH2 Stop Wall Collar



5 Наклеить на всю поверхность стен мембрану TH2 Stop



6 В местах выхода труб из пола наклеить манжету TH2 Stop Floor Collar



7 Наклеить на всю поверхность пола мембрану TH2 Stop



8 Приступить к монтажу настенной и напольной плитки



посмотрите видео