

Геометрические и физические характеристики

Количество листов в упаковке, шт.	21
Покрываемая поверхность из 1 упаковки, м ²	2,83
Количество упаковок на поддоне, шт.	52
Вес покрытия, кг/м ²	10,5
Тип битума	PM модифицированный
Размеры листа, мм	1000×340×3,1
Видимая часть листа, мм	135

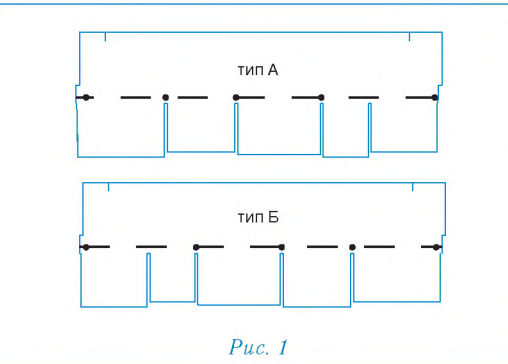


Рис. 1

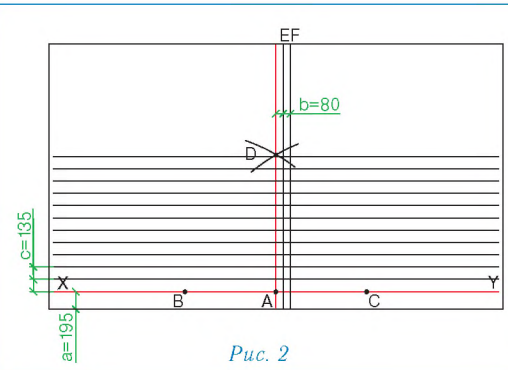


Рис. 2

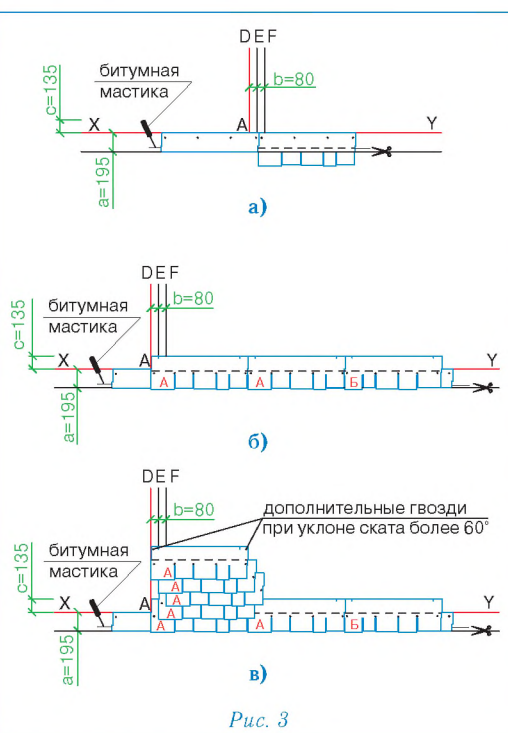


Рис. 3

ЗОДЧИЙ

Листы черепицы ЗОДЧИЙ выпускаются двух типов (см. рис. 1) в соотношении 2А:1Б. Для монтажа кровельного покрытия ЗОДЧИЙ необходимо ровное, сухое и чистое основание, которое может быть выполнено из ОСП (ориентированно-стружечной плиты), фанеры повышенной влагостойкости, шпунтованной, обрезной доски, железобетонных плит и т.д. Стыки элементов основания следует располагать вразбежку с зазором 3–4 мм, при этом перепады по высоте не должны превышать 2 мм.

Разметка крыши (рис. 2)

- Используя «отбивку» (мелованную шнурку), проведите линию XY, проходящую параллельно линии конька на расстоянии $a=19,5$ см от линии карниза;
- условную середину этой линии обозначьте точкой А;
- по обе стороны от точки А на одинаковом расстоянии, равном примерно 1,5 м, отметьте точки В и С;
- используя шнурку как циркуль с одним концом в точке В и длиной, большей, чем АВ, но меньшей, чем ВС (приблизительно 2 м), сделайте засечку над точкой А. Повторите то же действие из точки С. Полученные таким образом дуги пересекаются в точке D;
- отбейте мелованной шнуркой прямую линию через точки AD до верха крыши, обозначив таким образом центральную линию ската;
- параллельно AD на расстоянии $b=8$ см отбейте вертикальную линию E;
- начиная от линии XY, отбейте параллельные горизонтальные линии с шагом $c=13,5$ см до верха ската;

Дополнительная гидроизоляция

Для дополнительной гидроизоляции кровли используются рулонные подкладочные материалы.

При уклоне скатов до 30° подкладочный слой укладывается по всей поверхности кровли рядами, параллельными карнизу, с продольным нахлестом 10 см, поперечным — 20 см.

При уклоне скатов кровли более 30° гидроизоляционную мембрану достаточно уложить в ендовы, по карнизу (не менее двух рядов), вокруг дымоходных труб, вентиляционных шахт, мансардных окон, а также в других местах вероятного скопления снега и образования «ледяных линз».

Укладка материала (рис. 3)

- Начальный ряд формируется из листов черепицы ЗОДЧИЙ с обрезанными лепестками. Полученные таким образом полосы шириной 19,5 см укладываются по линии карниза в обе стороны от линии E (рис. 3а) и фиксируются по нижнему краю битумной мастикой, а по верхней кромке 4 гвоздями (ось гвоздей на 5 см ниже верхнего края полосы);
- далее первый ряд черепицы укладывается от линии AD в следующей последовательности: тип А, тип Б (рис. 3б);
- второй ряд черепицы укладывается от линии E (со смещением 8 см от AD) (рис. 3в);
- третий ряд черепицы укладывается от линии F;
- четвертый ряд черепицы — укладывается от линии E;
- пятый ряд черепицы — укладывается от линии AD;
- в указанном порядке выполняется укладка материала на всей кровле.

Внимание: 1. Не укладывать материал из разных партий (производственных кодов) на одну крышу ввиду возможного различия оттенка в партиях.

2. Для резки черепицы ЗОДЧИЙ рекомендуется использовать нож с крючкообразным лезвием.

3. Защитную пленку с нижней части листа удалять нет необходимости.

4. Во избежание повреждения поверхности кровельного покрытия во время монтажа, рекомендуется: все работы проводить в специальной мягкой обуви с плоской подошвой, так же, рекомендуется, в жаркую погоду, если позволяют конструктивные особенности кровли, монтаж черепицы осуществлять от конька к карнизу (методом «сверху-вниз»).

Фиксация (крепление) листов

Для крепления гибкой черепицы ЗОДЧИЙ используются гальванизированные кровельные гвозди (FeZn) улучшенного прилегания (ершенье, крученые) с гладкими широкими шляпками (диаметр гвоздя — не менее 3 мм, диаметр шляпки — не менее 9 мм). Длина гвоздей зависит от толщины и типа обрешетки.

Каждый лист гибкой черепицы ЗОДЧИЙ крепится 5 гвоздями таким образом, чтобы гвоздь прошивал и верхний край низлежащего листа черепицы (рис. 3б).